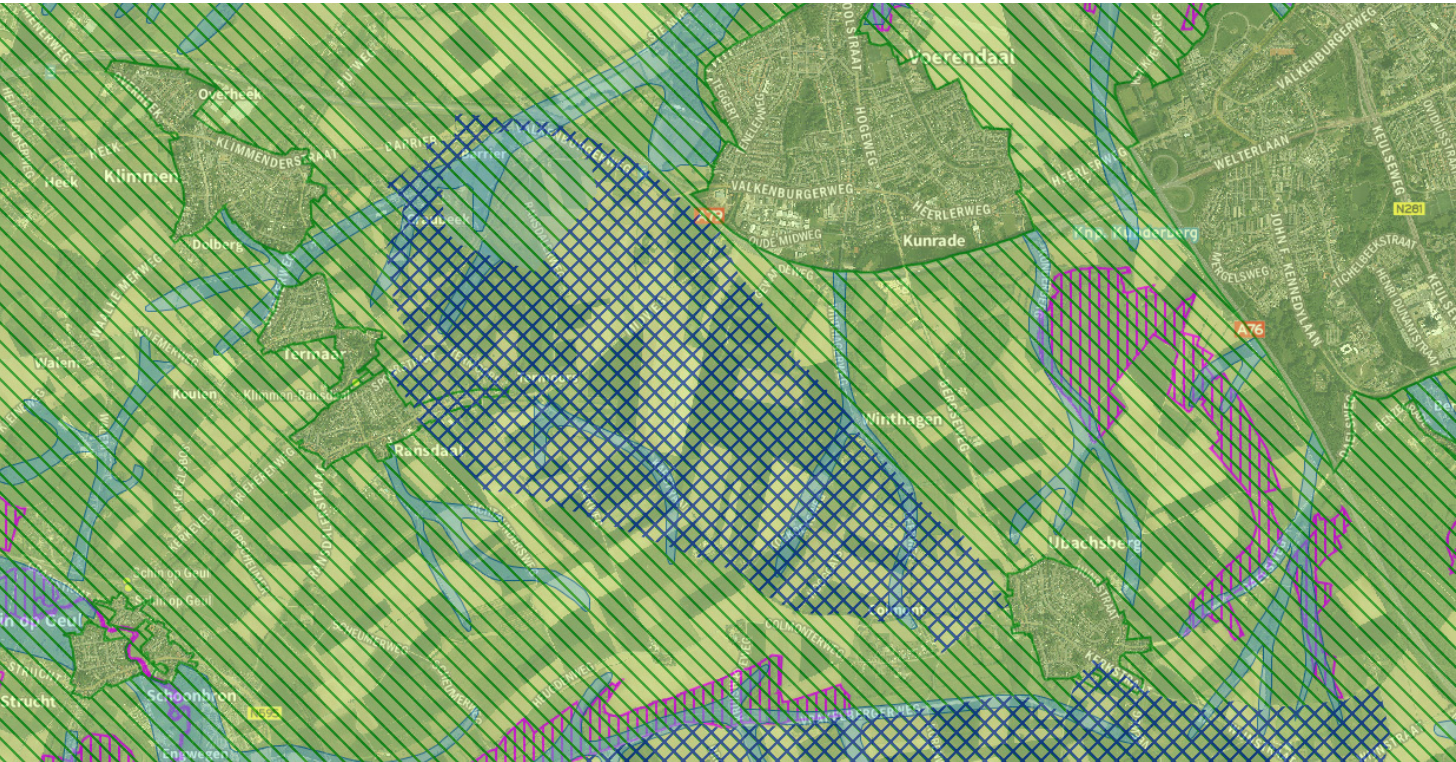


INITIATIEF 9 - PROVINCIE LIMBURG

<div>OMSCHRIJVING INITIATIEF ONTWIKKELLOCATIE</div> <ul style="list-style-type: none"><li>Op kleine plannen ook de claim 30-30-40% vastleggen;</li><li>Als provincie geen rode contour;</li><li>Er is sprake van een zoneringsbeleid voor bebouwd en onbebouwd gebied, hier rekening mee houden;</li><li>Let op het buitengebied + groenblauwe mantel;</li><li>Bestemmingsgebied nationaal landschap, nadenken over compenstatie + toepassing in het buitengebied;</li><li>Voor Voerendaal geldt dat er op locatie 10 een WVG is gevestigd, locatie 15 is een rotte plek, locaties 5, 7, 11 en 14 zijn aangewezen voor waterberging / waterproblematiek;</li><li>Voor Ubachsberg geldt dat er op locatie 16 een WVG is gevestigd, locatie 24 heeft de school met sloopnieuwbouw, locatie 19 is positie BPD en locatie 20 is de houthandel gevestigd;</li><li>Voor Ransdaal geldt dat locatie 25 en 26 de voetbalvelden bevat, toewijzen van een locatie voor ontwikkeling van een school;</li><li>Voor Klimmen geldt dat locatie 32 als niet haalbaar wordt beschouwd;</li><li>Er is een koppelkans voor de wijktransformaties met Van Hier Wonen.</li></ul>		<div>STEDENBOUWKUNDIG ADVIES CB5</div>	
<div>PROGRAMMA</div> <ul style="list-style-type: none"><li>De ambitie van de Provincie Limburg is strategisch beleid met de volgende gewenste vorm (hierbij letten op verhouding binnen de kernen en over de kernen heengetrokken):<ol style="list-style-type: none"><li>Aanbeveling structuren/geen eilanden;</li><li>Werken van binnen naar buiten de kern; rood voor rood transformatie heeft de voorkeur boven het buitengebied;</li><li>Aandacht voor de rotte plekken in de kernen en deze aanpakken;</li><li>Wijktransformaties bevorderen (zie wijktransformatie Van Hier Wonen);</li><li>Buitengebied.</li></ol></li></ul>		<div>WENSEN EN BEDENKINGEN RAAD</div> <ul style="list-style-type: none"><li></li></ul>	
		<div>HUDIGE SITUATIE</div> <ul style="list-style-type: none"><li>Oppervlakte gebied</li></ul>	<div>BELEIDSNORMEN</div>



Natuur-, water- en milieubeschermingsgebieden Gemeente Voerendaal

